
EPSON EB-1900 REEKS

**MAAK INDRUK
OP UW PUBLIEK**



EPSON[®]
EXCEED YOUR VISION

IDEAAL VOOR INSTALLATIE

De projectoren uit de Epson EB-1900-reeks kunnen aan het plafond worden bevestigd voor pure projectiekracht tijdens conferenties, lessen of vergaderingen. Het lichtrendement van 4.000 lumen en de superieure kleurkwaliteit laten uw presentaties volledig tot hun recht komen.

Projecteer op elke plek

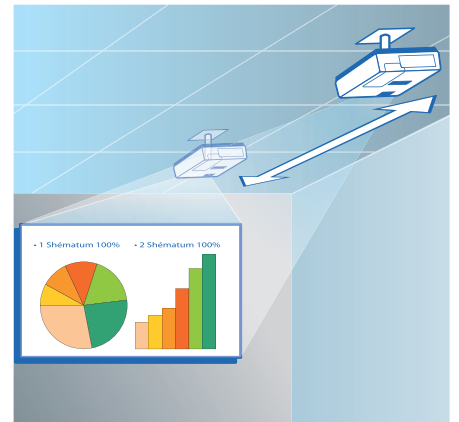
Met de krachtige 1,6 zoom kunt u vanuit vrijwel elke positie aan het plafond het geprojecteerde beeld scherpstellen. Met de eenvoudige verticale en horizontale keystone-instellingen en de nieuwste Quick Corner-technologie van Epson projecteert u het beeld precies waar u het wilt.

Briljante beeldkwaliteit

De compacte, lichte en eenvoudig te installeren projectoren uit de Epson EB-1900-reeks bieden een ongelooflijk lichtrendement van wit en gekleurd licht van 4.000 lumen. Voor het beheer hiervan biedt de Epson EB-1900-reeks acht kleurenmodi en een ecologische lampmodus om aan uw behoeften tegemoet te komen.

Eenvoudig beheer met EasyMP Monitor

Met de nieuwste Epson EasyMP Monitor-software kan uw IT-team alle projectoren op uw locatie vanaf één pc beheren. De apparatuur kan opnieuw worden geconfigureerd en u kunt e-mailwaarschuwingen instellen om preventief onderhoud van lampen en filters mogelijk te maken.



Flexibele plaatsing dankzij optische zoom (1,6 x)



Eenvoudig onderhoud met netwerkbeveiliging en -bediening

EPSON EB-1830



XGA



3500 lm

EPSON EB-1910



XGA



4000 lm

EPSON EB-1920W



WXGA



4000 lm

ALGEMENE SPECIFICATIES



10 W



2-in-1
USB display



PC free



LAN



3.4 kg

Stille, krachtige koeling: de verbeterde luchtfiltering houdt uw projector koel en stofvrij.

Fysieke en virtuele beveiliging: Kensington-slot en wachtwoordbeveiliging plus draadloze LAN-eenheid met slot en beveiliging.

Ingebouwde luidspreker van 10 W: geen externe geluidsapparatuur vereist.

Geen stress: doordat de projector snel opstart en onmiddellijk kan worden uitgeschakeld, verliest u geen tijd voor en na uw presentatie.

Onmiddellijke bediening: gebruik de schuivende lenskap of AVV-mute om de aandacht van het publiek volledig naar u toe te trekken.

Wi-Fi-verbinding: ideaal voor werkgroepen en presentaties zonder kabels.



Ventilatoruitlaat vooraan: deelnemers worden niet gestoord door warmte die aan de voorkant van de projector vrijkomt.

Lange levensduur met laag wattage: dankzij het unieke gespiegelde Epson E-TORL-lampontwerp kan een lichtrendement van 4.000 lumen worden behaald met de helft van de gebruikelijke hoeveelheid stroom.

Intelligente functies



Plugin: compatibel met de optionele Epson Visualiser om 3D-items, documenten of illustraties te projecteren zonder ze eerst te kopiëren of te scannen.



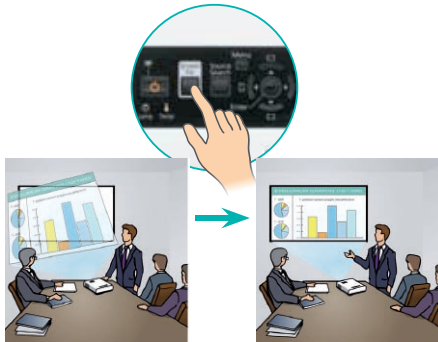
Kleurgecodeerde afstandsbediening: opnieuw ontworpen om meer gebruiksvriendelijke functies makkelijker beschikbaar te maken.

Weergave op meerdere schermen



Gecombineerde schermen zijn een fantastische manier om complexe spreadsheets of panoramafoto's te tonen. Met Epson EasyMP Network Presentation kunt u tot vier verschillende beelden tonen en ertussen schakelen door uw pc aan maximaal vier projectoren te koppelen.

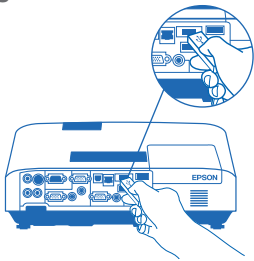
IDEAAL OM MEE TE NEMEN



Projectie zonder Screen Fit

Projectie met Screen Fit

Eenvoudige verbinding zonder kabels



Zonder pc: nu kunt u meerdere presentaties op een USB-stick meenemen en eenvoudig de gewenste presentatie projecteren.



Wi-Fi met geluid: dankzij de geïntegreerde Wi-Fi-verbinding kunt u beeld en geluid direct vanaf uw pc naar de projector en het ingebouwde luidsprekersysteem doorsturen.

Met een projector uit de Epson EB-1900-reeks kunt u meteen aan de slag: plaats gewoon de stekker in het stopcontact en plaats uw USB-stick. Stel de projector gewoon op en in enkele seconden bent u klaar voor uw presentatie, ongeacht de lichtomstandigheden.

Automatische aanpassing

Met behulp van de gebruiksvriendelijke functies kunt u de Epson EB-1915 en Epson EB-1925W op andere locaties eenvoudig in vergaderruimten van elk formaat opstellen. Met de automatische verticale en horizontale keystone en focus stelt u de projector moeiteloos op, ook als uw projector enigszins wordt verplaatst of niet rechtstreeks op het scherm is gericht.

Intelligente projectiefuncties

Waar u ook werkt, de Epson EB-1915 en Epson EB-1925W bieden geavanceerde functies voor eenvoudigere verbinding met de meest gangbare presentatiemedia op de markt.

- **3-in-1-weergave:** met één USB-kabelaansluiting tussen uw computer en projector kunt u het beeld en geluid en de paginaweergave van presentaties beheren - zelfs in breedbeeldformaat.
- **HDMI:** de nieuwste pc-interfacestandaard voor digitaal geluid en digitale beelden met hoge definitie is ideaal voor grafische en constructietoepassingen van ingenieurs, architecten en ontwerpconsultants.

Reis licht

De Epson EB-1900 weegt nauwelijks 3,5 kg en kan eenvoudig worden opgetild en overal worden meegenomen in de bijbehorende draagtas met zachte beschermlaag.

EPSON EB-1915



EPSON EB-1925W



ALGEMENE SPECIFICATIES



MAAK EEN PROFESSIONELE INDRUK

Zowel voor mobiel als vast gebruik biedt de Epson EB-1900-reeks uw bedrijf het beste van beide werelden, met keuze uit vijf modellen.



Bron: Futuresource Consulting Ltd.

Alles wat u nodig hebt voor de juiste keuze

Met de Epson EB-1900-reeks kunt u het beeld, het geluid en uw afstandsbediening beheren met slechts één 3-in-1 USB-aansluiting. Wanneer u iets wilt tonen, kunt u met de optionele Epson Visualiser beelden van een boek, pagina of 3D-item projecteren. Met de ingebouwde luidspreker bent u bovendien zeker dat uw boodschap goed hoorbaar is. En om zakelijke gebruikers optimale flexibiliteit te garanderen, zijn de Epson EB-1915 en de EB-1925W ook uitgerust met draadloze en HDMI-aansluitingen.

3LCD-technologie

Deze unieke Epson-technologie biedt een uitstekende beeldkwaliteit met vloeiende en natuurlijke kleuren.



Schitter met briljante professionele beelden

Met een projector uit de Epson EB-1900-reeks schittert u niet alleen in de les- of vergaderruimte, maar ook op andere locaties. Dankzij het lichtrendement van wit en gekleurd licht van 4.000 lumen ziet uw publiek duidelijk wat u bedoelt, zelfs bij klaarlichte dag of wanneer het licht in de projectieruimte aan blijft om notities te kunnen maken.

Better Products for a Better Future

De energiebesparende en milieuvriendelijke Epson-projectoren zijn gemaakt met het oog op de toekomst .

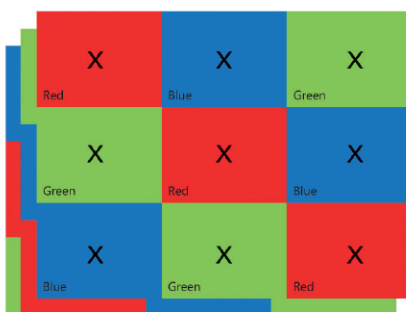
- Lager energieverbruik - minder dan 1 W in stand-by
- Ontwerp zonder verf en recycleerbare verpakking
- E-TORL-lampen met zeer lange levensduur en laag stroomverbruik

Lichtrendement van gekleurd licht (Colour Light Output, CLO) – de nieuwe maateenheid voor de helderheid van projectoren

Epson biedt specificaties over Colour Light Output-gegevens. CLO meet het vermogen van een projector om gekleurd licht te genereren en biedt gebruikers een eenvoudige en nauwkeurige manier om de kleurenprestaties van een projector te evalueren.

X	X	X
X	X	X
X	X	X

Voor de helderheid (of witlichtuitvoer) wordt de totale hoeveelheid wit licht (in lumen) gemeten die op een raster van negen punten wordt geprojecteerd.



Voor de Colour Light Output worden 3 sets van een raster met negen punten gebruikt om de primaire kleuren (rood, groen en blauw) te meten.

PRODUCTAFMETINGEN EN -SPECIFICATIES

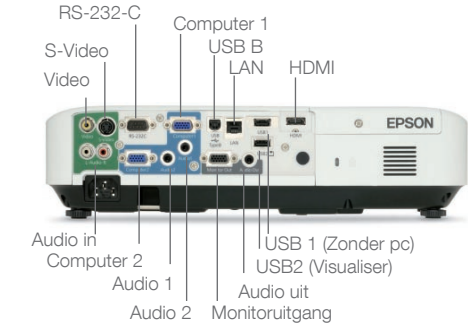
SPECIFICATIES	Epson EB-1915	Epson EB-1925W	Epson EB-1920W	Epson EB-1910	Epson EB-1830
Projectiesysteem (3LCD)	0,7 inch met MLA (x3) polysilicium TFT actief rooster	0,74 inch met MLA (x3) polysilicium TFT actief rooster		0,7 inch met MLA (x3) polysilicium TFT actief rooster	
Native resolutie	XGA (1.024 x 768)	WXGA (1.280 x 800)		XGA (1.024 x 768)	
Native beeldverhouding	4:3	16:10		4:3	
Ondersteunde resolutie	Tot UXGA / 1.080 p	Tot WSXGA+ / 1.080 p		Tot UXGA / 1.080 p	
Lichtrendement van wit licht* (normaal/spaarstand)	4.000 / 2.700 lumen			3.500 / 2.350 lumen	
Lichtrendement van gekleurd licht (CLO) (normaal/spaarstand)	4.000 / 2.700 lumen			3.500 / 2.350 lumen	
PROJECTIELENS					
F-nummer / brandpuntsafstand	1,75 - 2,42 / 24,0 - 38,2 mm				
Zoomverhouding	1,6x optische zoom				
Offset	10:1	15,6:1		10:1	
Projectieverhouding	1,62 - 2,61:1	1,45 - 2,33:1		1,62 - 2,61:1	
LENSBESCHERMING	Lenssluiter met A/V-mute-schuifnop				
LAMP					
Type / levensduur	230 W UHE - E-TORL / 2.500 - 3.500 uur (normaal / spaarstand)				
BEELD					
Kleurweergave	Full colour (16,77 miljoen kleuren)				
Contrastverhouding*	2.000:1				
Projectieformaat	Scherm van 30 tot 300 inch / 60 inch: 1,87 - 3,05 m (projectieafstand) voor de 1925W en de 1920W Scherm van 60 inch: 1,97 - 3,21 m (projectieafstand) voor EB-1915, EB-1910, EB-1830				
Keystone-correctie	Verticaal: ±30°(automatisch)		Vertical: ±30° (automatic)		
BEELDINGANG	Horizontaal: ±20°(automatisch) Verticaal: ±30°(automatisch)				
Computer	2 x D-sub 15-pins (RGB), 1 x USB 2.0 type B				
Video	1 x RCA, 1 x S-Video, 2 x Component (D-sub 15-pins)				
USB Flash-drive	1 x USB 2.0 type A				
Digitaal	1 x HDMI**				
Epson USB Visualiser	1 x USB 2.0 type A				
BEELDUITGANG					
Monitor	1x D-sub 15-pins				
AUDIO-INGANG					
Computer	2 x stereo-minicontactbus				
Video	1 x RCA (wit/rood)				
Digitaal	1 x HDMI**				
AUDIO-UITVOER					
Computer	1 x stereo-minicontactbus				
Bediening	1 x RS-232C (D-sub 9-pins), 1 x LAN (RJ45)				
INGEBOUWDE LUIDSPREKER	10 W				
DRAADLOZE VERBINDING	1 x draadloze LAN-eenheid		Niet beschikbaar		
GEAVANCEERDE KENMERKEN	Onmiddellijk uitschakelen, bron zoeken, acht kleurenmodi, A/V-mute, freeze, e-zoom				
SCREEN FIT	Ja		Nee		
FOCUS	Automatisch gestuurde focus		Handmatige focus		
BEVEILIGING	Hangslot, opening voor beveiligingskabel, Kensington-slot, wachtwoordbeveiliging, slot voor draadloze LAN-eenheid voor de EB-1925W en EB-1915				
Direct aan/uit	Ja				
STROOMVEREISTEN					
Wattage voeding	100 - 240 V wisselstroom ±10%, 50/60 Hz				
Energieverbruik lamp aan	319 W / 237 W (normaal / spaarstand)				
Energieverbruik stand-by	6,8 W (netwerk aan) / 0,3 W (netwerk uit) 8,8 W (netwerk aan) / 0,3 W (netwerk uit)				
BEDRIJFSTEMPERATUUR / HOOGTE	5 tot 35°C / 0 tot 2.286 m (hoogtemodus boven 1.500 m)				
GEWICHT	3,5 kg		3,4 kg		
AFMETINGEN (BxDxH)	Zonder voet: 257 x 357 x 86 mm				
VENTILATORGELUID	37 dB / 29 dB (normaal / spaarstand)				
SCHERMMENU	34 talen: Engels / Frans / Duits / Italiaans / Spaans / Nederlands / Portugees / Russisch / Zweeds / Noors / Fins / Deens / Bulgaars / Pools / Hongaars / Tsjechisch / Slowaaks / Roemeens / Kroatisch / Sloveens / Oekraïens / Catalaans / Grieks / Turks / Arabisch / Hebreeuws / Japans / Chinees (Vereenvoudigd) / Chinees (Traditioneel) / Koreaans / Thais / Indonesisch / Maleis / Vietnamesees				
MEEGELEVERDE ACCESSOIRES	Stroomkabel van 3,0 m, computerkabel van 1,8 m met D-sub 15-pins (mannelijksstekker/ mannetjesstekker), kabel van 3,0 m met USB type A/USB type B, afstandsbediening incl. batterijen, draagtas van zacht materiaal, meegeleverde software, wachtwoordbeveiligingssticker, gebruikershandleiding				
Optionele accessoires	Reservevlamp ELPLP53 - Luchtfilter ELPAP24 - Epson USB Visualiser ELPDC06 - USB-stick voor snelle draadloze verbinding ELPAP06 - Mobiel scherm van 80 inch: 16:9 (ELPSC21), 16:10 (ELPSC24) - Scherm met meerdere beeldverhoudingen: 65 / 74 / 80 inch (ELPSC26)				
VEILIGHEIDSVOORSCHRIFTEN	IEC 60950-1 1e editie (CE-merk), EMC-richtlijn (89/336/EEG), Regelgeving inzake recycling				
GARANTIE***	2 jaar op hoofdeenheden / 1 jaar of 1.000 uur op lamp				

* Op basis van ISO 21118

** Alleen beschikbaar op de EB-1915 en EB-1925W

*** Niet alle garanties zijn beschikbaar in alle landen. Neem contact op met uw Epson-vertegenwoordiger voor meer informatie.

EPSON EB-1900 REEKS



EasyMP-specificaties

GEAVANCEERDE FUNCTIES	Epson EB-1900-reeks
Netwerk-bewakingsfuncties	Projectorbediening en -beheer via netwerk (draadloos of bekabeld LAN): bewaking van stroomstatus, lampstatus, lampuren, temperatuurniveau, foutinformatie, IP-adres; bediening van Epson-projectoren (in-/uitschakelen, invoerbronnen verwisselen), kennisgeving via e-mail, timerfunctie. Andere voorzieningen: SNMP, webbediening, P.J-Link, projectorbediening
EPSON FUNCTIES VOOR NETWERKPROJECTIE	
Bekabelde LAN-verbinding	EB-1925W/EB-1915: ja (beeld en audio); EB-1920W / EB-1910 / EB-1830: ja (beeld)
Draadloze verbinding	EB-1925W/EB-1915: ja met audio (tot 54 Mbps) ingebouwde draadloze LAN-module (802.11a/b/g)
Beveiliging (draadloos lokaal netwerk)	EB-1925W/EB-1915: WEP, WPA-PSK(TKIP/AES), WPA2-PSK(TKIP/AES), EAP-TLS, PEAP/MS-CHAPv2, EAP-TTLS/MD5, EAP-TTLS/MS-CHAPv2, PEAP/MS-CHAPv2, PEAP/GTC, LEAP, EAP-Fast/MS-CHAPv2, EAP-Fast/GTC
Geavanceerde functies voor netwerkprojectie	EB-1925W/EB-1915: weergave op meerdere schermen (tot vier projectoren) met Windows 2000 en XP, snelle draadloze verbinding, verzending van films (MPEG2, MPEG4, WMV) EB-1920W/EB-1910/EB-1830: weergave op meerdere schermen (tot vier projectoren) met Windows 2000 en XP
USB-weergave (USB-ingang type B)	EB-1925W/EB-1915: 3 in 1 (beeld, bediening en audio) EB-1920W/EB-1910/EB-1830: 2 in 1 (beeld en bediening)
Zonder pc (USB-ingang type A)	EB-1925W/EB-1915: Beeld: .bmp / .jpg / .png / .gif; Films: .mp4 (Video: MPEG4, MPEG4 AVC; Audio: AAC) / .mpg (Video: MPEG1, MPEG2 / Audio: MPEG-1 layer2, PMC) / .wmv (Video: WMV8, WMV9 / Audio: WMA, LPCM) Presentatiescenario: .sit (gemaakt door Epson-toepassingen) EB-1920W/EB-1910/EB-1830: Beeld: .jpg
Gecertificeerd voor de Windows Vista™-functie voor netwerkprojectoren	EB-1925W/EB-1915: draadloze en bekabelde verbinding tussen projector en computer met het Windows Vista™-besturingssysteem (niet beschikbaar in Home Basic Edition)



Better Products
for a Better Future